

**BEWIRB DICH JETZT**

[www.mit-sicherheit-anders.de](http://www.mit-sicherheit-anders.de)

**POLIZEI**

# KARRIERE BEI DER POLIZEI



**1. PLATZ**  
Attraktivste Arbeitgeber  
2021  
Für Schüler  
Bayern  
**trendence**



Die Bayerische  
**POLIZEI**

# DEINE ZUKUNFT BEI DER POLIZEI

Bei der Bayerischen Polizei erwartest Dich ein Beruf, der so vielfältig und erfüllend ist wie kaum ein anderer. Helfen, schützen, ermitteln, das Recht vertreten – unsere Aufgaben sind so abwechslungsreich wie der Polizeialltag selbst. Der Mensch steht im Mittelpunkt. Dazu zählen die Bürger ebenso wie unsere Mitarbeiter/-innen.

## Ein starkes Berufsprofil

- Garantierte Übernahme nach erfolgreicher Ausbildung
- Krisensicherer Arbeitsplatz, geregeltere Einkommen
- Beamtenstatus
- Sozialleistungen (z. B. freie Heilfürsorge, Beihilfe)
- Gute Aufstiegschancen, lebenslange Weiterbildung
- Möglichkeiten zur Spezialisierung
- Viel Abwechslung und ein breites Aufgabenspektrum
- Persönlicher Umgang mit Menschen, Teil eines starken Teams
- Dienstsport und Gesundheitsprogramme
- Eintritt in den Ruhestand mit 62 Jahren

## Vielfältige Möglichkeiten – bis hin zum Studium

Die Bayerische Polizei bietet nach der Ausbildung viele spannende Einsatzgebiete. Dazu zählen z. B. Schutzpolizei, Verkehrspolizei, Bereitschaftspolizei, Kriminalpolizei, Grenzpolizei und besondere Einsatzbereiche wie Diensthunde-, Reiter- oder Hubschrauberstaffel. Auch Studieren bei der Polizei ist möglich.



Gerd Drexler  
Wasserschutzpolizist



Ellina Siskowski  
Polizeibeamtin

# DER WEG ZUM TRAUMBERUF

Der Einstieg bei der Bayerischen Polizei erfolgt in Qualifikationsebenen (QE). Durch entsprechende Leistungen und ein Studium bei der Polizei kannst Du in eine höhere QE aufsteigen. Unsere Polizeibeamten/-beamtinnen der 2. QE können sich so z. B. für das Studium (3. QE) qualifizieren.

## **Einstieg über Ausbildung (2. QE) und Studium (3. QE)**

Der höchste Personalbedarf – und damit die besten Einstiegschancen – besteht in der 2. QE. Hierfür absolvierst Du eine 2 ½-jährige Ausbildung. Ein höherer Schulabschluss ermöglicht den Direkteinstieg über das 3-jährige Studium in die 3. QE.

## **Spitzensportprogramm (2. QE)**

Die sportliche Karriere mit der Berufsausbildung verbinden? Bei uns erhalten Spitzensportler eine Sportförderung und eine – auf bis zu 5 Jahre gestreckte – Ausbildung.



**Michael Held**  
Polizeibeamter der Reiterstaffel



**Hieu Giang**  
Kriminalbeamter



# TOTAL UNFAIR

ist mit Sicherheit keiner in meinem Team bei der Bayerischen Polizei. Wir verlassen uns aufeinander – im Einsatz und bei der Ausbildung.

**Marlen Salehivand Shahini**  
Beamtin in Ausbildung und Fußballerin

# BIST DU GEEIGNET FÜR DIE POLIZEI?

Neben allgemeinen Voraussetzungen müssen auch schulische – und für das Spitzensportprogramm besondere sportliche<sup>1)</sup> Kriterien – erfüllt werden.

## Allgemeine Voraussetzungen

- Deutsche Staatsangehörigkeit<sup>2)</sup>
- Körpergröße mindestens 165 cm<sup>2)</sup>
- Alter zwischen 17 und 30<sup>2)</sup> Jahre am Einstellungstag bzw. Spitzensportprogramm 16 bis 30<sup>2)</sup> Jahre
- Gesundheitliche Eignung
- Nicht in Konflikt mit dem Gesetz, geordnete wirtschaftliche Verhältnisse
- Keine sichtbaren oder inhaltlich unzulässigen Tätowierungen
- Bisheriges Deutsches (Jugend-) Schwimmabzeichen oder neues Deutsches Schwimmabzeichen, jeweils mind. Bronze

## Schulische Voraussetzungen

- Ausbildung | Spitzensport: Qualifizierender Abschluss der Haupt- bzw. Mittelschule mit abgeschlossener Berufsausbildung oder mittlerer bzw. höherwertiger Schulabschluss
- Studium: Unbeschränkte Fachhochschulreife, fachgebundene oder allgemeine Hochschulreife, Meisterprüfung und Beratungsgespräch an einer Hochschule für den öffentlichen Dienst in Bayern

## Faire Chancen für alle

Frauen und Männer haben bei der Bayerischen Polizei entsprechend den Zielen der Gleichstellung in der staatlichen Verwaltung die gleichen guten Chancen, sich beruflich zu entfalten. Familie und Beruf? Bei der Bayerischen Polizei lässt sich das sehr gut miteinander vereinbaren.

1) Genaue Infos zu den sportlichen Voraussetzungen für das Spitzensportprogramm findest Du im Flyer „Spitzensportprogramm“

2) Ausnahmen möglich, bitte besprich die Details bei der Einstellungsberatung

# EINSTELLUNGS- PRÜFUNG

Bewerbungsfristen für die Einstellung im September/März sind der 31.10./30.04. des Vorjahres. Nach erfolgreicher Bewerbung geht es los zur 2-tägigen Einstellungsprüfung für die 2. QE in München oder Nürnberg.

## **Einstellungstest der Bayerischen Polizei**

- Schriftliche Prüfungen: Sprachtest und Grundfähigkeitstest
- Sportprüfung
- Gruppendiskussion
- Bewerbungsgespräch (strukturiertes Interview)
- Ärztliche Untersuchung

## **Auswahlverfahren für die 3. QE**

Hast Du Dich direkt für das Studium beworben, musst Du zwei Auswahlverfahren durchlaufen. Zum einen das Auswahlverfahren des Bayerischen Landespersonalausschusses (LPA) und zum anderen den Einstellungstest der Bayerischen Polizei, ähnlich dem der 2. QE, jedoch ohne schriftliche Prüfungen. Bewerbungsfrist bei der Bayerischen Polizei für den Studienbeginn im September/März ist der 31.10. des Vorjahres. Der Meldeschluss beim LPA ist in der Regel bis Ende Juni des Vorjahres – bitte rechtzeitig informieren.

## **Bereite Dich auf Deine Zukunft vor**

Läufe, Sprints, Sprung- und Hanteltraining sowie Liegestütze verbessern Kraft und Kondition. Zur Vorbereitung auf die Sportprüfung solltest Du unbedingt gezielt die Übungen trainieren. Du findest Videos dazu auf unserer Website. Dort unterstützen wir Dich zudem mit Infos zu den anderen Teilen der Prüfung. Natürlich kannst Du Dich auch mit Büchern aus dem Handel vorbereiten. Unsere Einstellungsberater/-innen helfen Dir in jedem Fall gerne weiter.

# DEINE AUSBILDUNG BEI DER POLIZEI

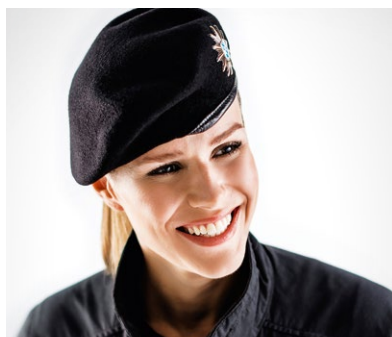
Je nach Ausbildungsstandort bieten wir verschiedene Sport- und Freizeitangebote. Verpflegung und Unterkunft sind immer garantiert. Häufig sind hier bereits ausgebildete Kolleginnen und Kollegen in unterschiedlichen Einsatzeinheiten vor Ort. So können sich unsere Auszubildenden zu Berufsalltag und Perspektiven austauschen. Der Nettoverdienst liegt im 1. Ausbildungsjahr bei ca. 1.240 Euro, ab dem 2. Ausbildungsjahr bei ca. 2.050 Euro.

## Geschult für Deinen Traumberuf

An verschiedenen Standorten der Bereitschaftspolizei werden unsere Auszubildenden 2 ½ Jahre lang unterrichtet. Um optimal auf den Berufsalltag vorzubereiten, verbinden wir Praxis und Theorie in den Ausbildungsbereichen Recht, Praxis und Persönlichkeitsbildung. Im Anschluss wirst Du in der Regel für bis zu 24 Monate zu einer Einsatzhundertschaft versetzt. Danach stehen Dir viele Wege offen.



**Tobias Pültz**  
Co-Pilot der Hubschrauberstaffel



**Theresa Weese**  
Gruppenführerin einer Einsatzhundertschaft

# DEIN STUDIUM BEI DER POLIZEI

Für den Einstieg in die 3. QE absolvierst Du ein 3-jähriges Studium. Dies bietet Möglichkeiten für das Führungsmanagement und den Weg zum Kommissar. Als Direkteinsteiger machst Du zunächst zwei berufspraktische Abschnitte, um das notwendige rechtliche Grundwissen und die praktischen polizeilichen Grundfertigkeiten zu erlernen. Dann beginnt Dein 1. fachtheoretischer Abschnitt.

## Direkteinstieg in Deine Karriere

Du studierst an der Hochschule für den öffentlichen Dienst in Bayern – Fachbereich Polizei – und kannst auf dem Campus Fürstenfeldbruck oder Sulzbach-Rosenberg wohnen. Verpflegung und Unterkunft sind garantiert, je nach Standort stehen Dir verschiedene Sport- und Freizeitangebote zur Verfügung. Der Nettoverdienst beträgt im 1. Studienjahr ca. 1.300 Euro und ab dem 2. Studienjahr ca. 2.050 Euro.

## Aufstieg via Studium

Mit überdurchschnittlichen Leistungen können sich unsere Polizeibeamten/-beamtinnen in der 2. QE für das Studium qualifizieren. Aus der 3. QE kann über ein 2-jähriges Masterstudium die 4. QE erreicht werden – diese stellt die Führungsspitze der Bayerischen Polizei.



**Horst Thiermt**  
Leiter einer Verkehrspolizeiinspektion



**Julia Röhrer**  
Diensthundeführerin





# ÜBELST FAUL

sind wir während der Ausbildung bei der Bayerischen Polizei mit Sicherheit nie. Mit viel Einsatz wurde ich optimal auf den Alltag meines Traumberufs vorbereitet.

**Tobias Pültz**  
Co-Pilot der Hubschrauberstaffel und Free-Athlet

## Du möchtest Dich bei der Bayerischen Polizei bewerben oder hast noch Fragen?

In beiden Fällen sind die persönlichen Einstellungsberater/-innen jetzt die richtigen Ansprechpartner. Sie wissen Rat und begleiten Dich im Bewerbungsverfahren.

Einfach Kontakt aufnehmen und Termin vereinbaren – das ist auch über [www.mit-sicherheit-anders.de](http://www.mit-sicherheit-anders.de) möglich.

Bewerber mit Wohnsitz außerhalb Bayerns wenden sich bitte zentral an:

Werbestelle des Polizeipräsidioms München  
Hochbrückenstr. 7/4. OG  
80331 München  
Telefon 089 29080-300  
[einstellungsberatung-muenchen@polizei.bayern.de](mailto:einstellungsberatung-muenchen@polizei.bayern.de)

**Gleich online bewerben!**  
[www.mit-sicherheit-anders.de](http://www.mit-sicherheit-anders.de)



Auf unserer Karrierewebsite findest Du viele weitere Informationen zum Beruf, zur Ausbildung und Bewerbung.

---

## INTERESSIERST DU DICH FÜR IT?

Spannende IT-Berufe kennenlernen:  
[www.mit-sicherheit-anders.de/IT](http://www.mit-sicherheit-anders.de/IT)



---

### Impressum:

Präsidium der Bayerischen Bereitschaftspolizei | Nachwuchswerbung  
Pödeldorfer Straße 77/79 | 96052 Bamberg